

MANUAL CONFIGURACIÓN REGLA DE FIREWALL FORTIGATE MO

VERSIÓN: 1.0

OBJETIVO: Configurar filtrado web firewall FortiGate.

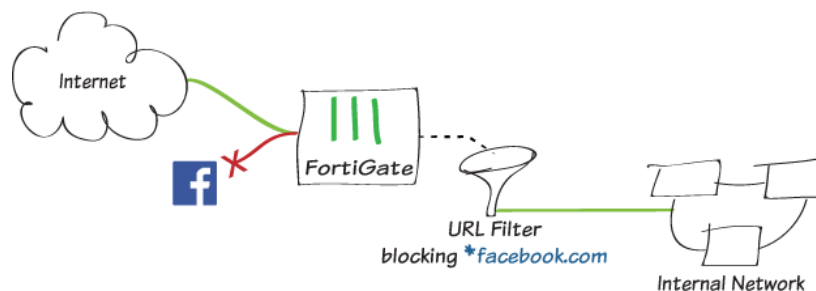
SISTEMA SOBRE EL QUE APLICA EL MANUAL – Firewall FortiGate Versión v6.0.

PROCEDIMIENTO:

Políticas de seguridad y regla de Firewall.

El filtro de URL también se denomina filtro de URL estática. Al agregar direcciones URL específicas con patrones que contienen texto y expresiones regulares, FortiGate puede permitir, bloquear, eximir y supervisar páginas web que coincidan con las direcciones URL o patrones especificados, y puede mostrar un mensaje de reemplazo en su lugar.

NOTA: utilizaremos como ejemplo restringir la página de Facebook.



Para crear y configurar una regla de firewall se debe:

1. Acceder al dispositivo por la IP LAN o por la IP Pública asignada con sus credenciales de acceso.



Una vez que hemos ingresado al dispositivo:

1. Vaya a *Perfiles de seguridad > Filtro web* y haga clic en *Crear nuevo* o edite un perfil existente.
2. Vaya a la sección *Filtro de URL estática* y habilite *Filtro de URL*.

Static URL Filter

Block invalid URLs

URL Filter

URL	Type	Action	Status	Referrer
No results				

Block malicious URLs discovered by FortiSandbox

Content Filter

3. En *Filtro de URL*, haga clic en *Crear nuevo* para mostrar el panel *Nuevo filtro de URL*.

New URL Filter

URL

Type **Simple** Regular Expression Wildcard

Action **Exempt** Block Allow Monitor

Status **Enable** Disable

Referrer

OK Cancel

4. Escriba **facebook.com*, seleccione *Comodín* y bloquee *Bloque*.

Static URL Filter

Block invalid URLs

URL Filter

URL	Type	Action	Status
*facebook.com	Wildcard	Block	Enable

Block malicious URLs discovered by FortiSandbox

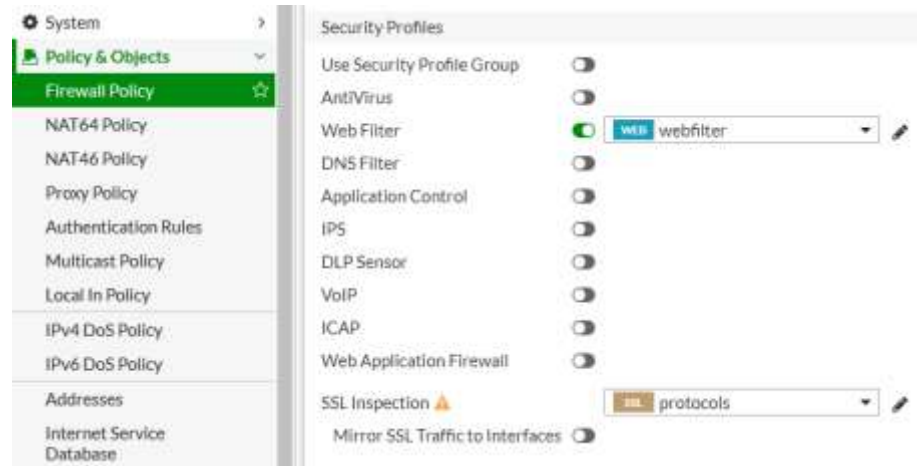
Content Filter

5. Haga clic en *Aceptar*.

6. Asocie el filtro de URL a un perfil de filtro web en la regla de firewall.

Para asociar un perfil de filtro web a una directiva de firewall mediante la GUI:

1. Vaya a *Directiva y objetos > Directiva de firewall*.
2. Edite la directiva en la que desea habilitar el filtro web.
3. En la *sección Perfiles de seguridad*, habilite *Filtro web* y seleccione el perfil que ha creado.



RESULTADOS.

Valide los resultados del filtro de URL yendo a un sitio web bloqueado. Por ejemplo, cuando vayas al sitio web de Facebook, verás el mensaje de reemplazo.



Para personalizar el mensaje bloqueado de la página web URL:

1. Vaya a *Sistema > Mensajes de reemplazo*.
2. En la sección *HTTP*, seleccione *Página de bloqueo de URL* y haga clic en *Editar*.
3. Edite el html para personalizar el mensaje.